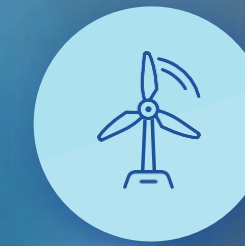


COPARTNER

®



聯穎科技股份有限公司

法人說明會

110.11.23



股票代號：3550

簡報大綱

I. 集團概況

II. 產品開發

III. 經營實績

IV. 未來發展策略

I. 集團概況

公司簡介 Introduction

聯穎科技股份有限公司（股票代號：3550）

成立	76年4月	掛牌	99年11月
董事長	何鈞銜	總部地點	新北中和
股本	NTD 8.5億元	集團員工人數 (110.10)	1,304人

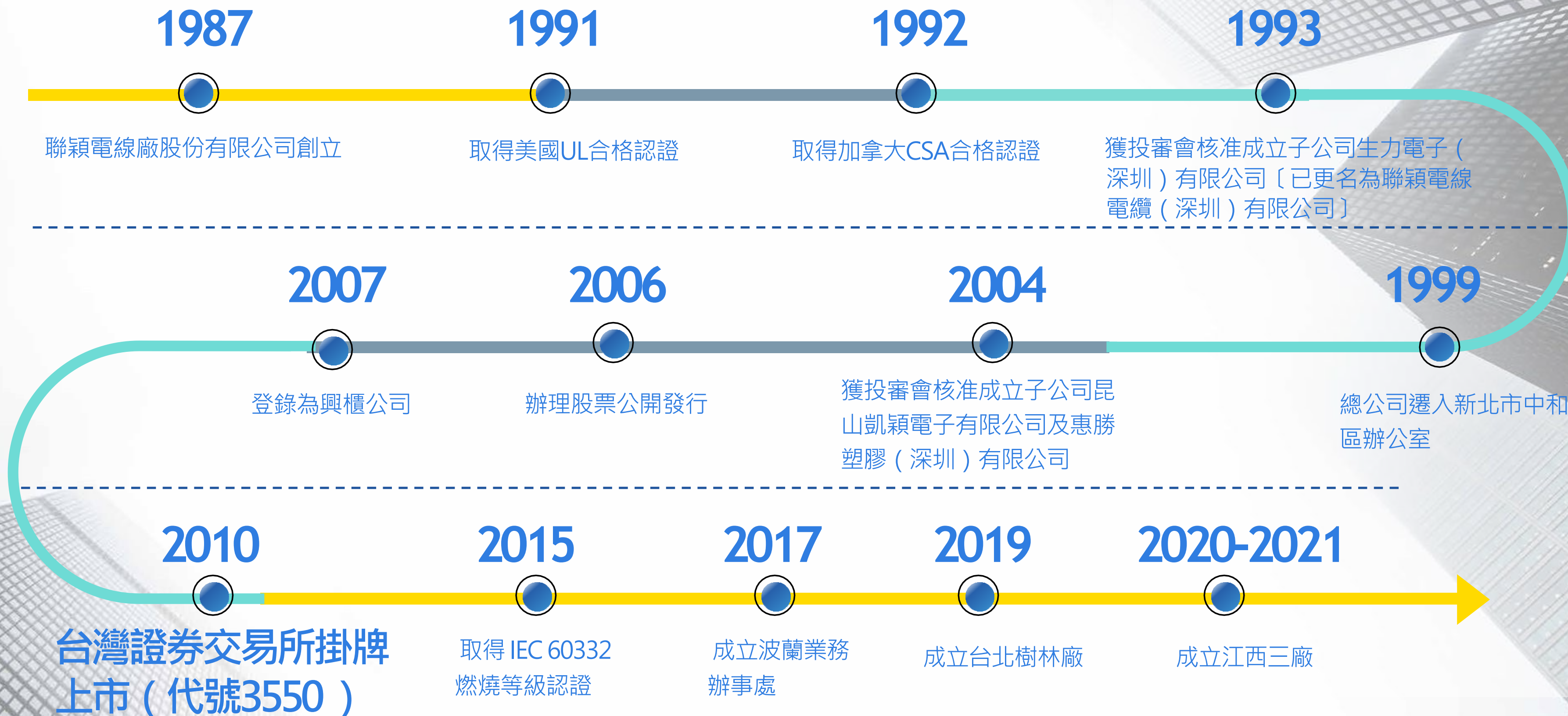
主要產品

- 消費市場用線（P級耐燃HDMI、USB線纜...）
- 交通用線（車用影像線、汽車環繞系統用線...）
- 工業控制及自動化用線（機器人用線、耐撓曲線、拖鏈線...）
- 通信網路傳輸用線（低損失同軸電纜、AISG...）
- 醫療用線（醫療床、醫療設備控制線....）
- 有源光纜（AOC）



股票代號：3550

公司沿革 Company History



全球營運據點Global Operations

聯穎集團總部在新北市



原料事業群

- 萬福塑膠（深圳）有限公司
- 惠勝塑膠（深圳）有限公司
- 嘉森塑膠（深圳）有限公司
- 百鴻電線（深圳）有限公司
- 吳江市萬豐塑膠有限公司
- 嘉森新材料（安福）有限公司
- 百鴻金屬科技（安福）有限公司



線纜事業群

- 源富聯穎科技（深圳）有限公司
- 新雅電線電纜（深圳）有限公司
- 深圳聯穎通訊有限公司
- 昆山廣穎電線有限公司
- 源富聯穎科技（深圳）有限公司東莞分公司
- 聯穎科技（安福）有限公司



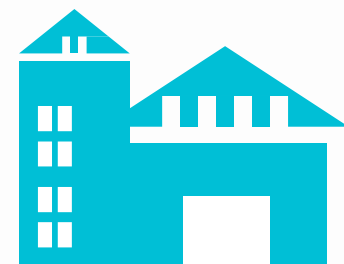
成品事業群

- 昆山凱穎電子有限公司

全球足跡Global Footprint



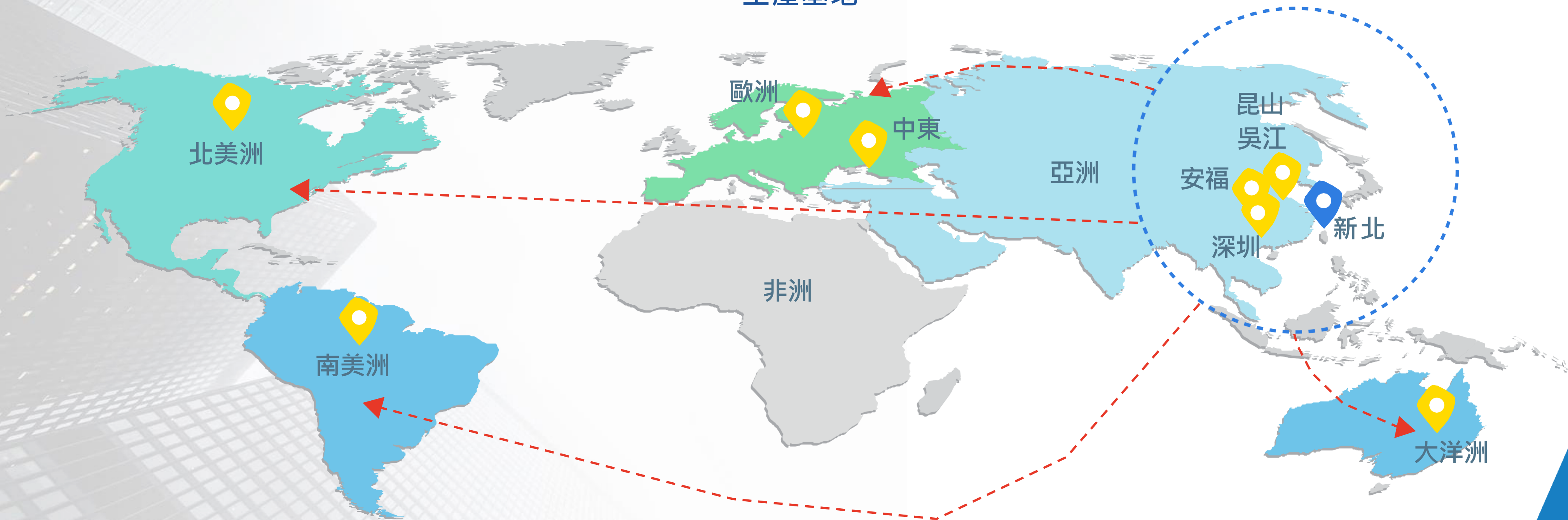
全球供應
足跡遍佈全球



廣東、江蘇、江西、
新北
生產基地



台灣 新北市
總部地點

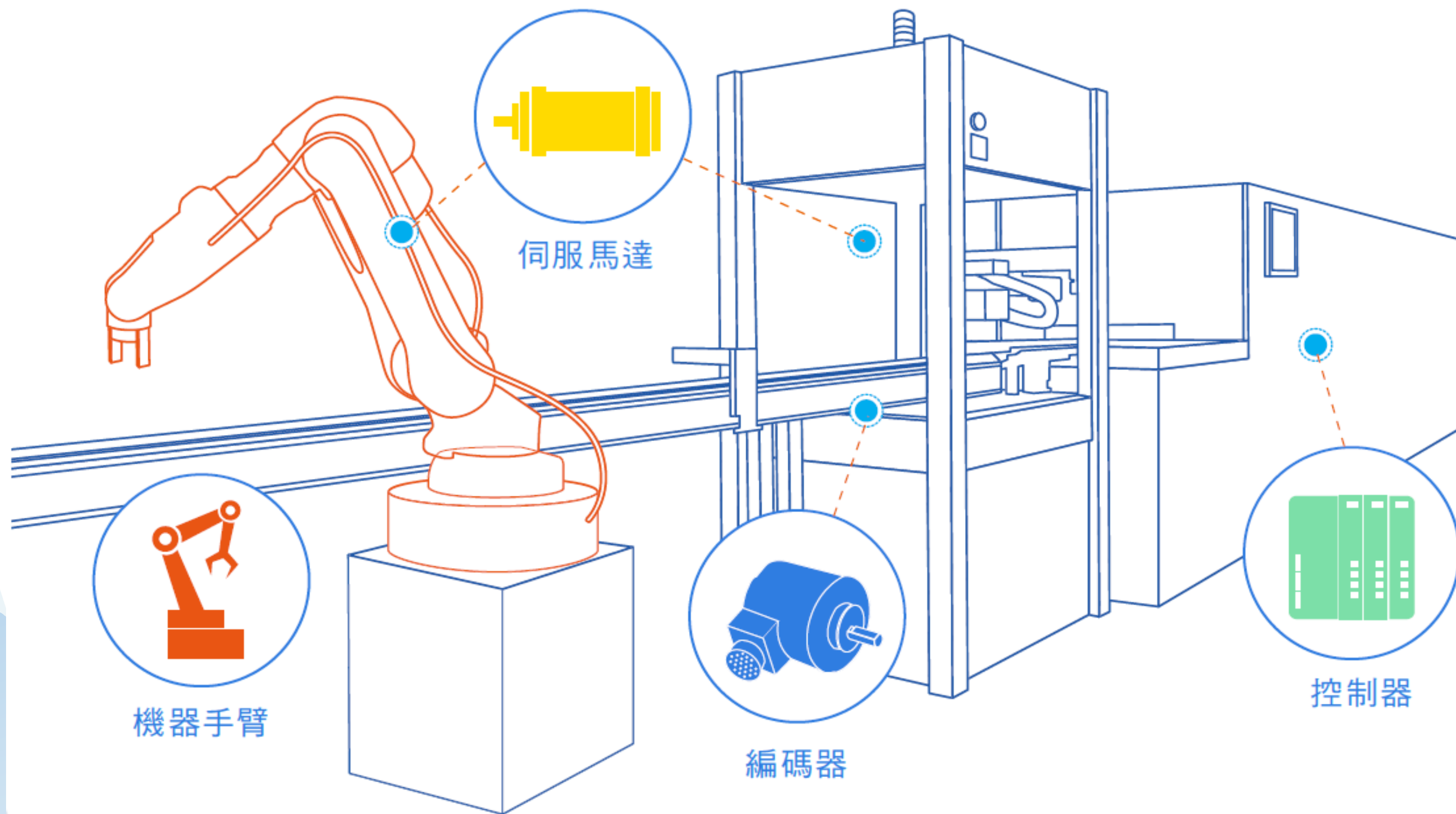


II. 產品開發

工控產品

針對工業自動化的四大核心應用提供各類線組的解決方案。

我司針對工控產品的嚴苛環境，配合各類耐久測試，針對少量多樣的整機設備，更提供客製化的產線配置，來對應生產。



工控產品



編碼器

耐撓曲	>1000萬次	彎曲半徑	7.2R
溫度範圍	-40°C ~105°C		
耐壓	600V	阻燃等級	VW-1



馬達

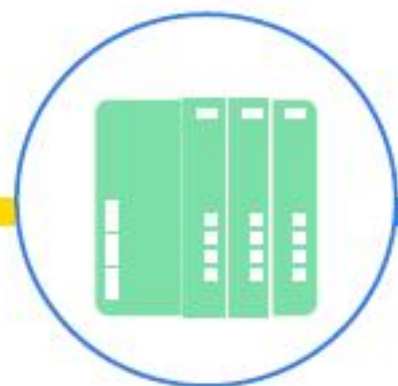
編碼器



編碼器



伺服馬達



控制器

耐壓	300V	耐溫	-20°C~80°C
阻燃	VW-1		



電控箱

PLC 控制櫃



四軸電控箱



機器手臂

耐扭轉	>1000萬次	扭轉角度	±90度
負重	10KG	行程設定	40回/分
耐壓	30V	耐溫	-40°C~105°C
線材導體	銅合金	線材外被	ETFE
阻燃	VW-1		

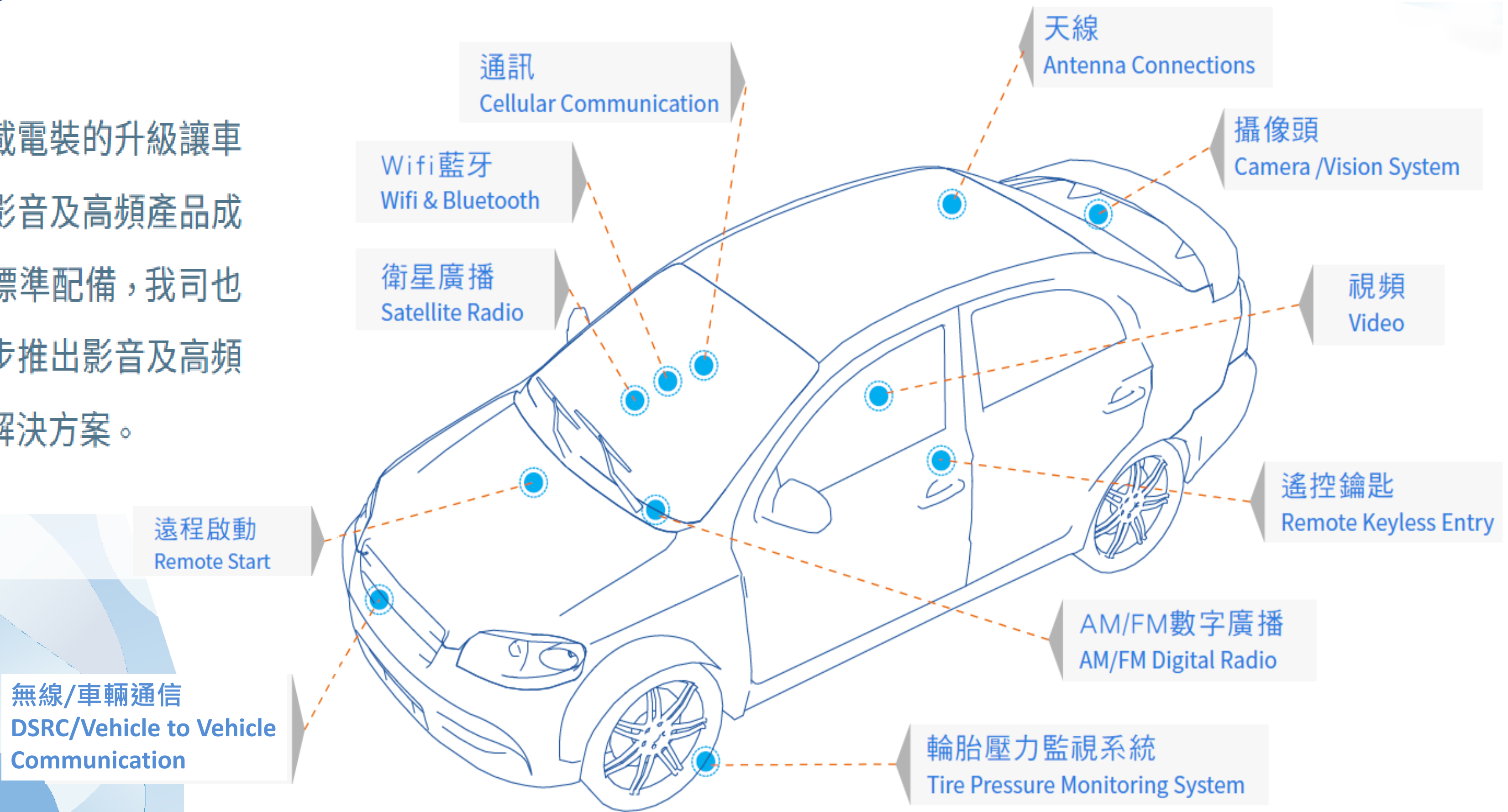


四軸機械手臂

四軸手臂線

汽車產品

車載電裝的升級讓車用影音及高頻產品成為標準配備，我司也同步推出影音及高頻的解決方案。



汽車產品

USB / POWER / CAMERA 接頭

USB/ POWER / CAMERA Connector



車用USB



車用POWER



車用防水鏡頭



鏡頭用線

AVM System 線組

AVM System Wire Harness



環車影像

FAKRA 各類應用

FAKRA Application



FAKRA



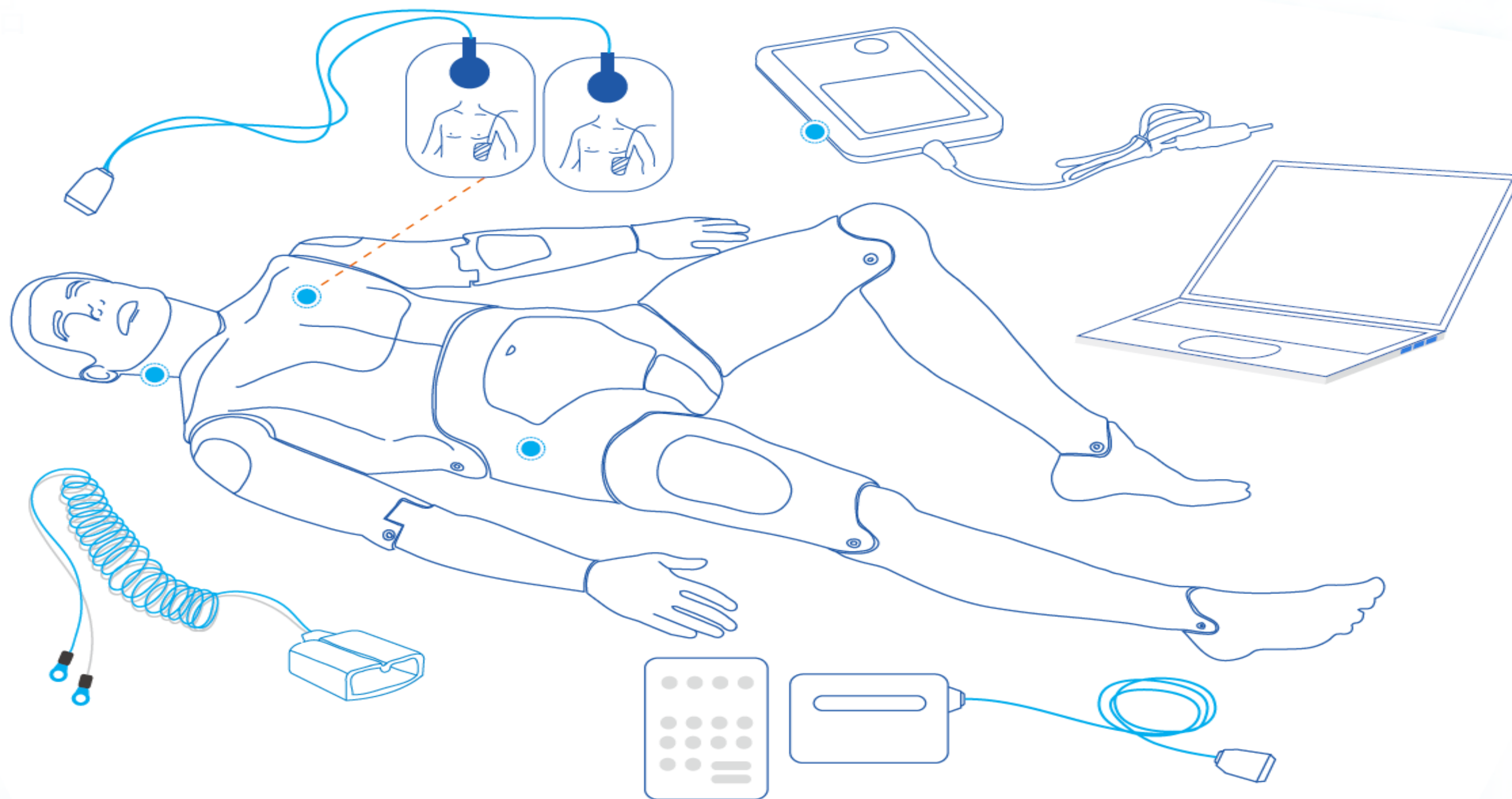
Fakra conn.



SMA conn.



從非侵入性的週邊線材到醫療設備用線，與客戶共同開發，一起為醫學培訓盡一份心力。



醫療產品

模擬病人之週邊線材

PATIENT SIMULATOR



醫療設備及訊號傳輸線

MEDICAL DEVICE and
SIGNAL TRANSMISSION CABLE



III. 經營實績

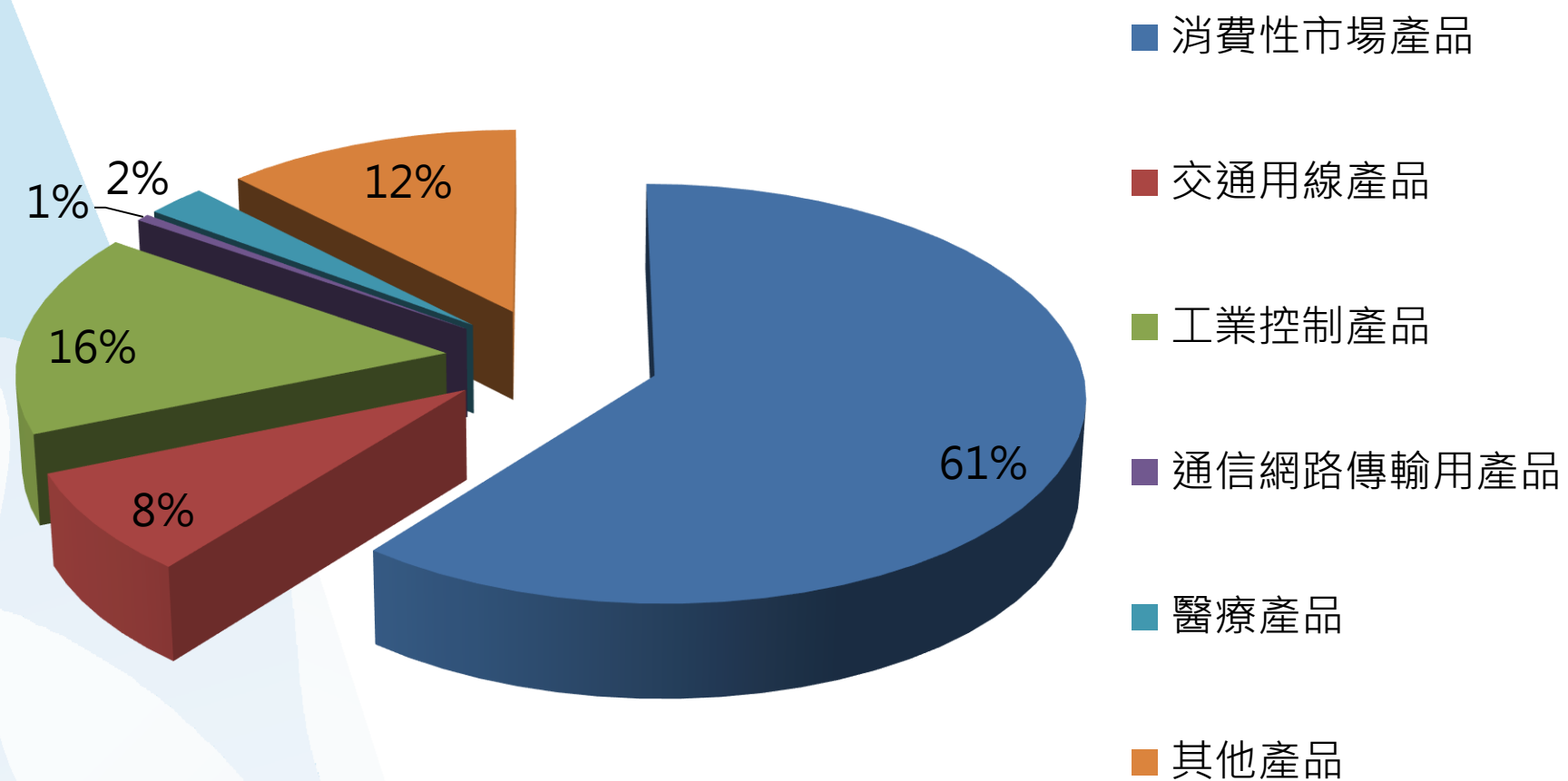
營運概況-合併簡易損益表

單位：新台幣佰萬元

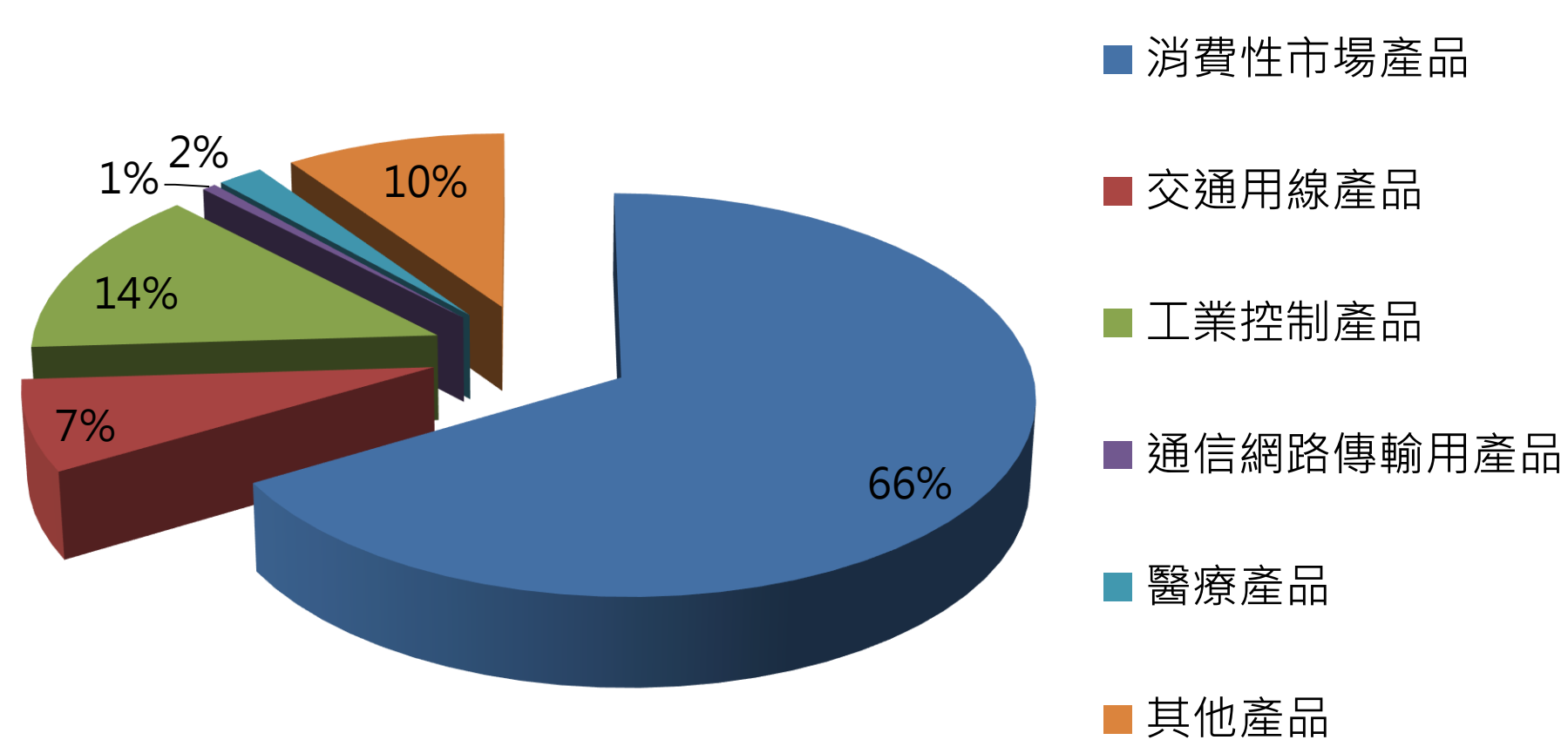
項目	110年前三季		109年前三季		YoY	109年度	
	金額	%	金額	%	%	金額	%
銷貨收入	3,628.15	100	2,467.49	100	47	3,597.63	100
營業毛利	615.14	17	481.94	20	28	714.79	20
營業費用	496.09	14	429.16	18	16	592.56	17
營業淨利	119.05	3	52.78	2	126	122.23	3
稅前淨利	131.54	3	74.45	3	77	141.28	4
本期（年度）淨利	82.12	2	37.65	2	118	81.41	2
本期（年度）淨利歸屬於母公司業主	81.93	2	36.69	2	123	79.94	2
基本EPS（元）	0.96		0.43			0.94	

二年度產品應用別營收比率

110年前三季

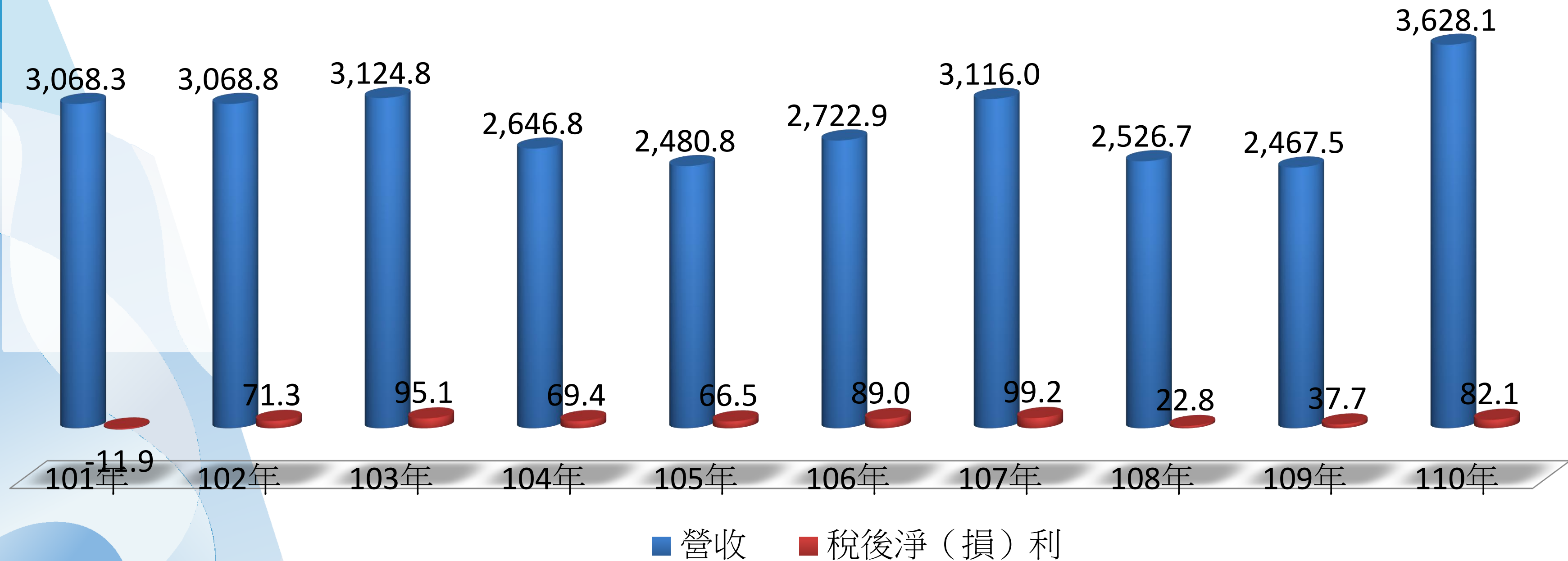


109年前三季

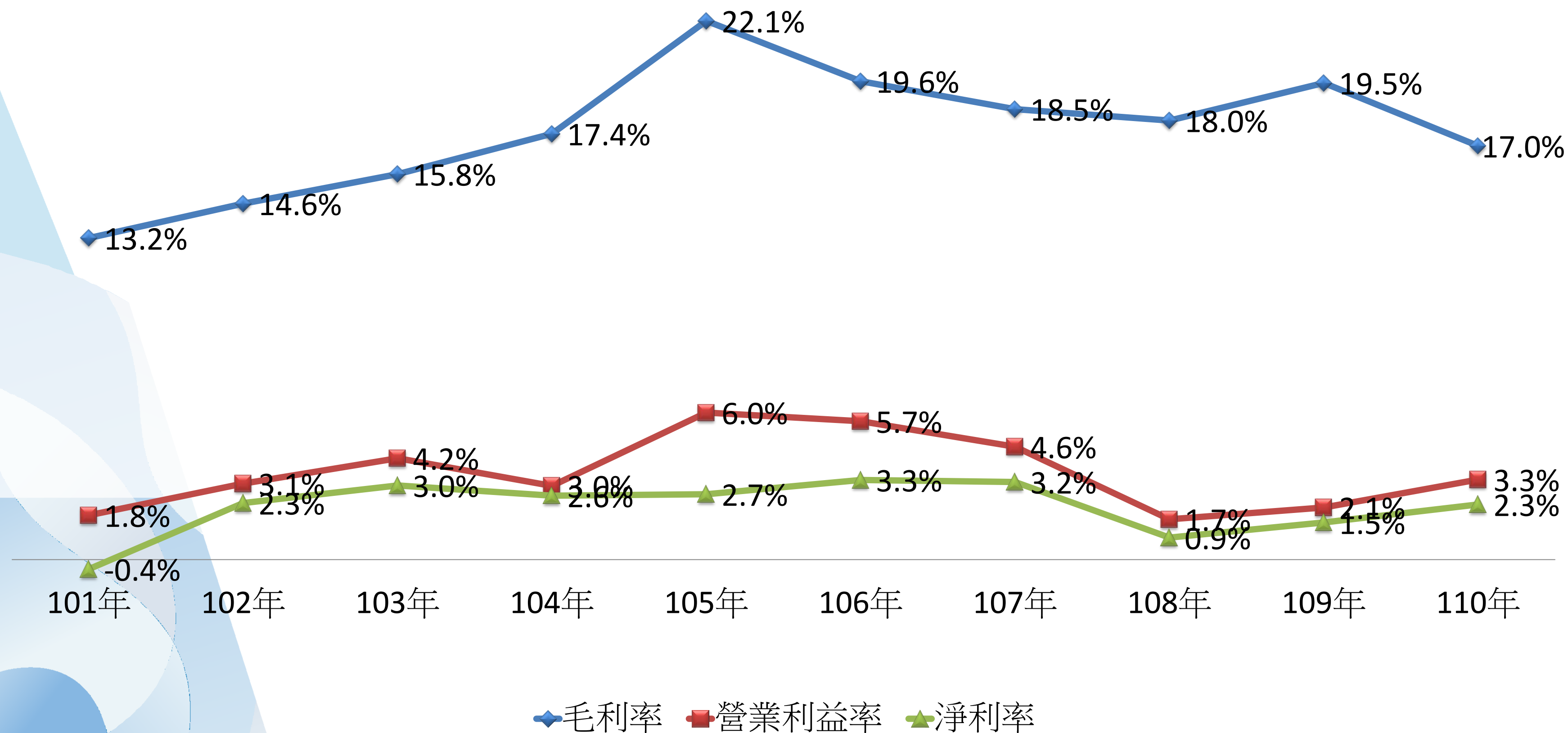


101年~110年前三季營收及稅後淨利

單位：新台幣佰萬元



101年~110年前三季獲利趨勢圖



財務比率分析（合併）

項目	至110年9月30日	109年度	至109年9月30日
資產報酬率（%）	2.22	2.43	1.28
權益報酬率（%）	4.30	4.34	2.06
純益率（%）	2.26	2.26	1.53
負債占資產比率（%）	56	53	53
利息保障倍數	9.64	8.12	5.95
平均收現日數	138	167	164
平均銷貨日數	38	42	42

IV. 未來發展策略

Q&A

THANK YOU



Copartner Technology Corporation

| www.copartner.com.tw |